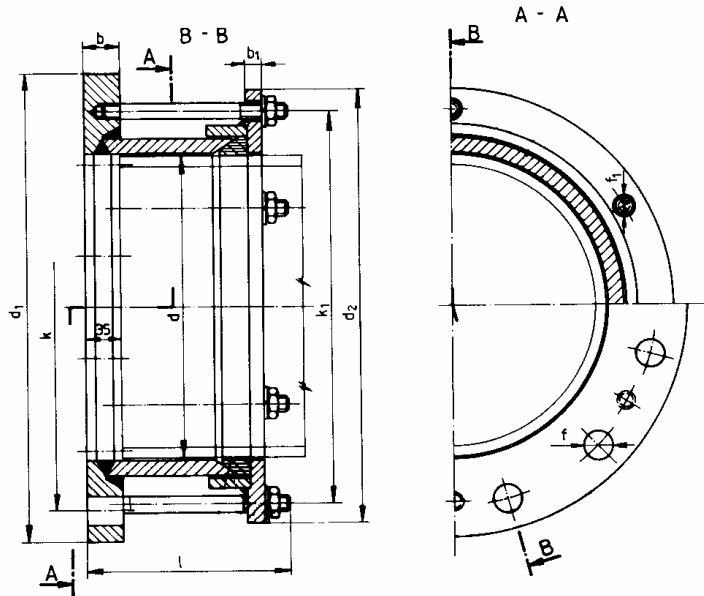


VERSION A – FLEXIBLE COUPLINGS WITH
NBR SEALINGS FROM -30° TO +90°C

VERSION B – FLEXIBLE COUPLINGS WITH VITON
SEALINGS FROM -30° TO +160°C



NOMINAL DIAMETER DN	Tubes outer diametar		d ₁	b	Drilling			d ₂	b ₁	Drilling			l ~	No. of corks	Weight ~ kg	
	d	TOLER ANCE			k ± 0,2	f	n .			k ₁ ± 0,2	f ₁	n .				
50	60,3	+ 1,6 - 0,4	165	20	125	18	4	155	10	125	14	4	135	1	4	
65	76,1		185		145			170		140						
80	88,9		200	22	160		185	155		8		210	180		137	6
100	114,3		220		180		235	205				8	144		11	
125	139,7		250	24	210		265	235		12		290	260		146	14
150	168,3		285		240		315	285				12	285			
(175)	193,7		315	26	270		315	260		16		315	345		168	18
200	219,1		340		295		385	345				16	345			
250	273		395	28	350		435	395		20		435	490		170	36
300	323,9		445		400		475	435				20	435			
350	355,6	505	30	460	530	490	24	530	540	175	46					
400	406,4	565		515	580	540		24	540			54				
(450)	457,2	615	32	565	630	590	18	630	695	180	67					
500	508	670		620	735	695		18	695			72				
600	609,6	780	36	725	840	800	24	840	900	189	95					
700	711,2	695		840	900	800		24	900			113				
800	812,8	1015	42	950	33	33	18	900	191	3 - 120°	113					

TESTING PRESSURE 25 bar

FOR DN 700 AND 800 WORK PRESSURE 12 bar, TESTING PRESSURE 19 bar